



TL-406 ロック付きパチン錠

Pull Down Catch with Lock



特長

施錠時にはロックがかかります。
指定形状のキー（※1）を使用し、解錠するパチン錠です。
外観に突起が無く、不正解除しにくい構造のパチン錠です（イタズラ防止構造）。

用途

一般産業機械・建設機械・各種カバー等

注意事項

緩衝用にパッキン等をご使用ください。
キーは、別途ご用意ください。
キーの挿入が固い場合は、レバーを矢方向へ押しながら操作してください。

Characteristic

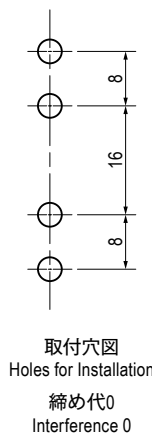
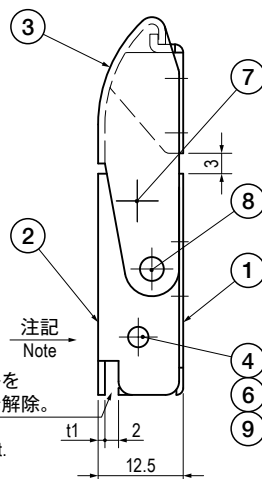
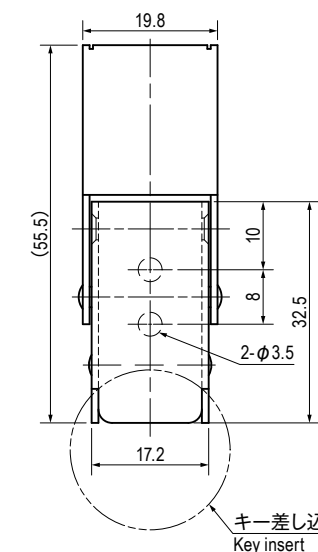
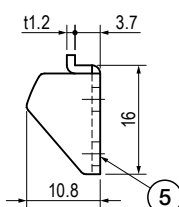
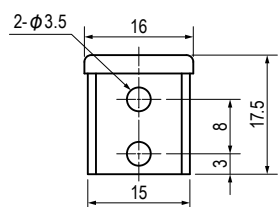
It will be locked automatically by pressing the lever down.
Be able to unlock by using the key whose configuration is specified.
It is mutic, and its structure is made for not easy to release improperly.

Application

General industrial machines / Construction machines / Various types of covers, etc.

Note

Use a packing for a cushion.
The key is sold separately.
Operate it with pulling the lever toward the direction indicated note when it is hard to insert the key.



部品表 Parts List

部番 No.	部品名 Part Name	材質 Material	処理 Finish	数 Quantity
1	ベース Base	SUS304	バレル研磨 Barrel Polishing	1
2	レバー Lever		光沢バレル研磨 Shiny Barrel Polishing	1
3	アーム Arm		バレル研磨 Barrel Polishing	1
4	ロック Lock		バレル研磨 Barrel Polishing	1
5	キーパー Keeper		バレル研磨 Barrel Polishing	1
6	スプリング Spring		バレル研磨 Barrel Polishing	1
7	シャフト(A) Shaft (A)		バレル研磨 Barrel Polishing	1
8	シャフト(B) Shaft (B)		バレル研磨 Barrel Polishing	1
9	シャフト(C) Shaft (C)		バレル研磨 Barrel Polishing	1

仕様 Specification

※ 1. キーの形状はφ26.5～φ20/t1～t1.8の範囲としてください。 ※ As for a key configuration, the range should be between φ26.5 to φ20/ t1 to t1.8.

型番 Model No.	許容荷重 N (kgf) Allowable Load N (kgf)	自重 (g) Net Weight (g)	価格 (円) Price (yen)
TL-406	68.7N (7kgf)	36	¥640

特注品のご相談承ります Please contact us for custom-made.

1
ラッチ・ファスナー
Latch & Fastener

アームキャッチ
Arm Catches

キャッチ・ラッチ
Catches & Latches

ファスナー
Fasteners

錠前
Locks

キースイッチ・
ソレノイドラッチ・ロック
Key Switches & Solenoid Latch-Lock

蓋止その他
Others