



No.100WHB-P シリーズ (特殊合成樹脂車輪) ローラーベアリング入り超重量用トラック型

Swivel Caster (Heavy Load Use)



特長

コンパクトで最高の許容荷重です。重荷重で長期間固定されても、荷重による歪みが残りません。旋回部はパッキング構造のためグリスの保有量が多く、長期間保存されますので、防水、防塵、防錆効果は抜群です。旋回部品は表面硬化（焼入れ）がしてありますので、耐久力は絶大です。主軸と上皿（レース）、下皿とを2段カシメにより強固に締着させてありますので、よじれに対して非常に強いです。車輪は特殊合成樹脂車輪でフェノール樹脂を主原料に住友ベークライト（株）と共同で車輪用に特別開発したもので、特殊成型法により、耐摩耗性、耐衝撃性、耐荷重性は抜群です。車輪回転部にはすべてローラーベアリングを採用、荷重に対する耐久力が大きい上、車輪回転が円滑です。

Characteristic

Maximum load capacity in a compact body. No residual strain even if leaving it with heavy load for a long time. A packing mechanism is used as a rotational part, which large amount of grease is kept inside for a long time. Excellent performances on waterproof, dustproof, and corrosion-resistance. Main shaft, upper tray, and lower tray are fixed tightly by double caulking for a good torsion strength. Wheel has excellent performances on abrasion resistance, shock-resistance, and bearing capacity. Roller bearing is used in wheel part for better durability on the load and smooth wheel rotation.

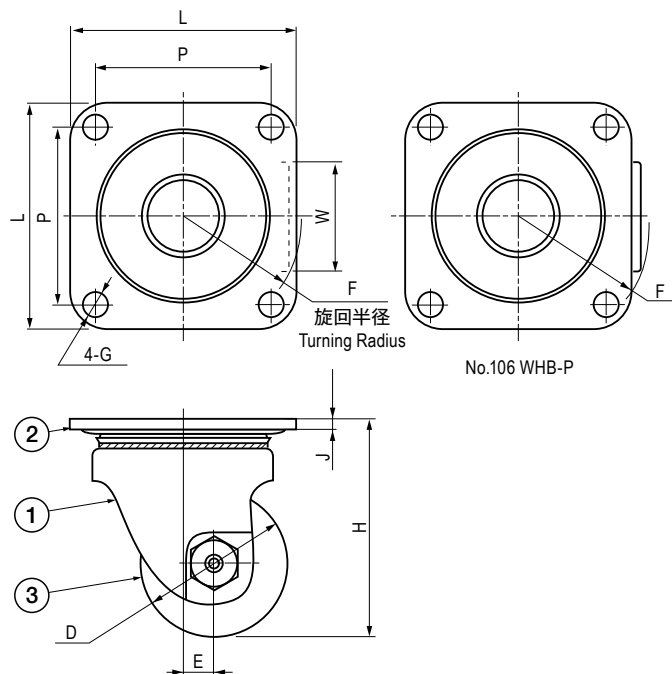
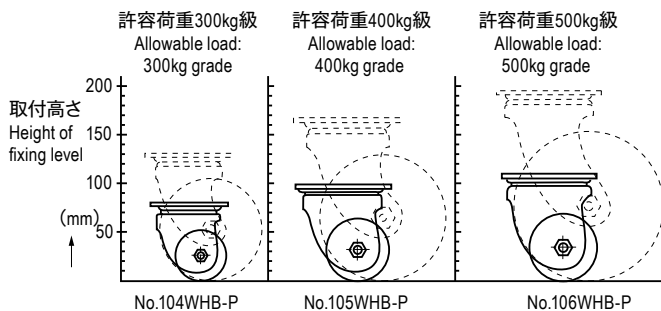
■部品表 Parts List

部番 No.	部品名 Part Name	材質 Material	処理 Finish	数 Quantity
1	本体 Main Body	SPCC	3 価クロメート Trivalent Chromate Treatment	1
2	プレート Plate			1
3	車輪 Wheel	PF	黒色 Black	1

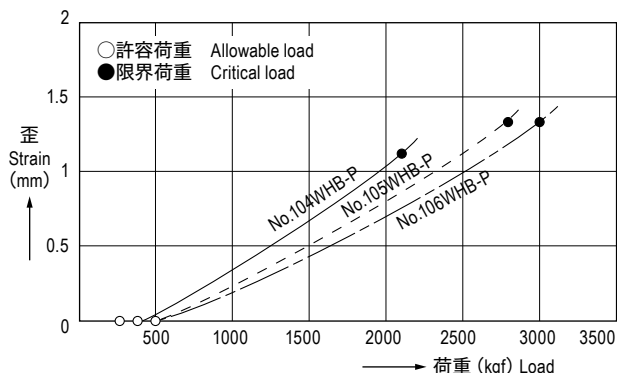
※部番 2 の材質は、No.105 及び 106 の場合、SPHC です。
Material of No.2 : No.105 and No.106 is SPHC.

許容荷重による従来品との寸法比較

Size comparison with ordinary products classified by their allowable load capacity.



静荷重試験グラフ(参考) Result of Static Load Test (reference)



寸法・仕様表 Size List & Specification

型番 Model No.	D	E	F	G	H	J	L	P	W	許容荷重 (kg) Allowable Load (kg)	自重 (g) Net Weight (g)
No.104WHB-P	φ50	11	R39	φ8.5	79	t3.2	84	64	38	300	760
No.105WHB-P	φ65	13	R48	φ10.5	97	t4	100	78	48	400	1410
No.106WHB-P	φ75		R54		107					500	1500