



TCA-ARB

導電アルミホイールキャスター

Aluminum Wheel Caster



特長

内輪にアルミホイールを使用し、デザインを重視したキャスターです。車輪は導電ゴム（電気抵抗値：10kΩ以下）の使用により、静電気障害や塵埃の吸着を防止できます。本体部はステンレス製です。

用途

OA 機器・医療機器・電子機器等

Characteristic

Inner wheel is made of Aluminum and is design-centric. Prevents electricity and dust to adhere by using wheel with conductive rubber. Electric resistance : Less than 10kΩ. Main body is also made of stainless steel.

Application

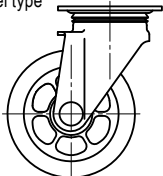
Office automation appliances / Medical instruments / Electronic devices, etc.

■部品表 Parts List

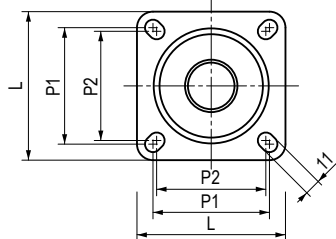
部品名	Part Name	材質	Material	処理	Finish
本体	Main Body	SUS304		—	
車輪	Wheel	導電ゴム	Conductive Rubber	黒色	Black

自在型

Swivel type

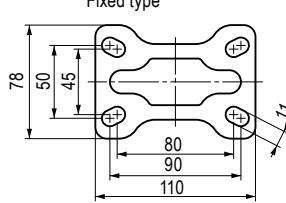


ストッパーなしの形状
Without stopper

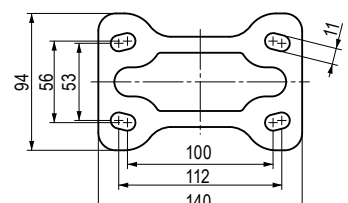


固定型

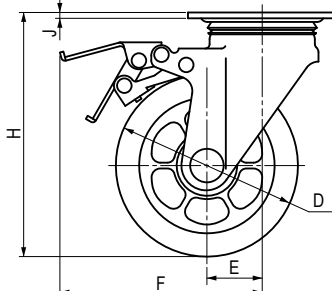
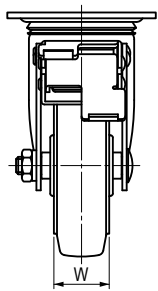
Fixed type



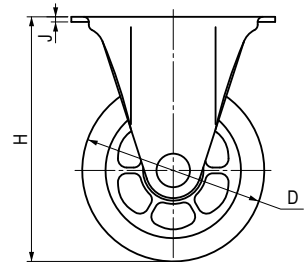
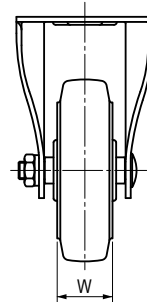
車輪径 (D寸法) がφ100の場合
Wheel diameter (D dimension) is φ100.



車輪径 (D寸法) がφ125・φ150の場合
Wheel diameter (D dimension) is φ125, φ150.



本図は、ストッパー付きを示したものです。
This drawing shows the caster with stopper.



寸法・仕様表 Size List & Specification

※全品とも形状はプレート式で、車輪外輪は導電ゴムです。 ※ All are plate type. Outer wheel is conductive rubber.

型番 Model No.	D	E	F	H	J	L	P1	P2	W	型式 Type		許容荷重 (kg) Allowable Load (kg)	自重 (g) Net Weight (g)		
										形状 Shape	ストッパー Stopper				
TCA-315S-ARB100	φ100	35	(130)	132	t3	90	71	68	30	自在型	付き	72	1242		
TCA-320S-ARB100										Swivel type	With Stopper			1061	
TCA-320SR-ARB100										固定型	—				820
TCA-315S-ARB125	φ125	38	(145)	168	t4	102	80	75	38	自在型	付き	90	1973		
TCA-320S-ARB125										Swivel type	With Stopper			1733	
TCA-320SR-ARB125										固定型	—				1430
TCA-315S-ARB150	φ150	41	(155)	190	t4	102	80	75	—	—	自在型	付き	96		
TCA-320S-ARB150											Swivel type	With Stopper		1917	
TCA-320SR-ARB150											固定型	—			1630

特注品のご相談承ります Please contact us for custom-made.