



# TEA-1225 スイングハンドル

## Swing Handle



### 注意事項

U191,U190 は、ロッドコントロール、プロファイルハーフシリンダーを組み込んで使用します。U206,U202 はラウンドシリンダーが組み込まれています。ロッドコントロールを組み込んで使用してください。7-33 頁を参照ください。

### ■部品表 Parts List

#### ハーフシリンダー用スイングハンドル Hole for Half Cylinder

部品名 Part Name	材質 Material	処理 Finish
本体 Body	PA	黒色 Black
ハンドル Handle		
シャフト Shaft	ZDC	3 価クロメート Trivalent Chromate Treatment

### ■部品表 Parts List

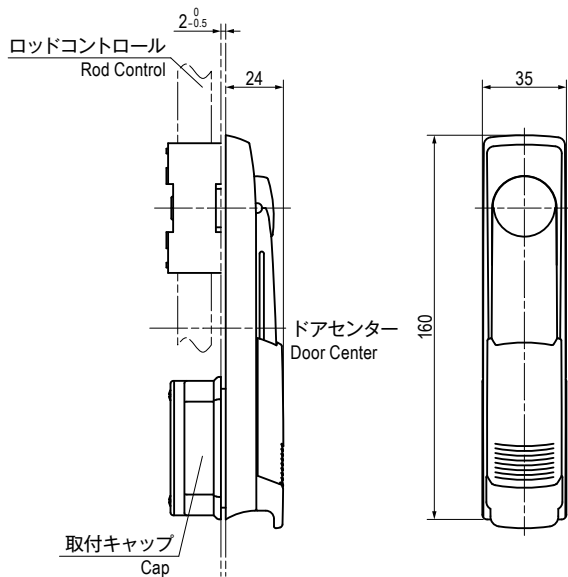
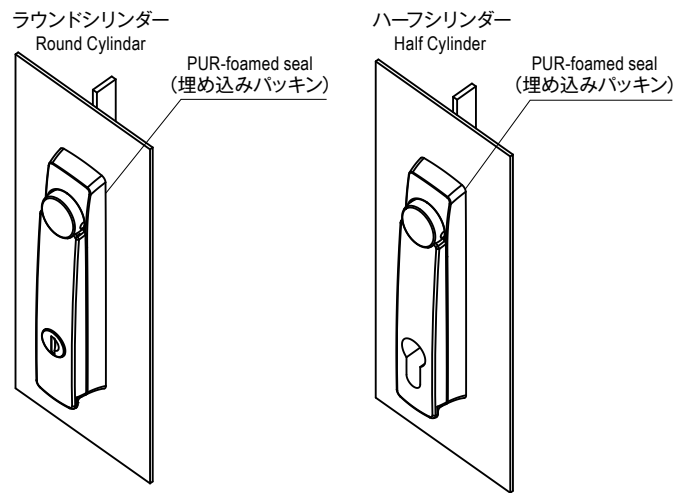
#### ラウンドシリンダー付スイングハンドル Round Cylinder

部品名 Part Name	材質 Material	処理 Finish
本体 Body	PA	黒色 Black
ハンドル Handle		
シャフト Shaft	ZDC	Cr
シリンダー Cylinder	ZDC/SUS	—
キー key	NSP/PA	—/(黒色) (Black)

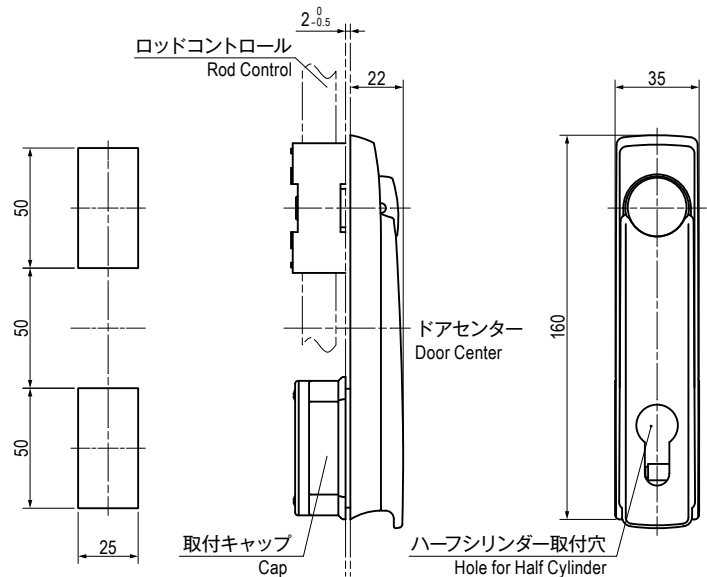
### Note

Rod Control and Profile Half Cylinder are not included in U191 and U190.

Rod Control is not included in U206 and U202. Please refer the page of Rod Control.



ダストカバー有り  
With Dust Cover



取付穴  
Hole for Installation

ダストカバー無し (ハーフシリンダー用穴)  
Without Dust Cover (Hole for Half Cylinder)

### 仕様 Specification ハーフシリンダー用スイングハンドル Hole for Half Cylinder

型番 Model No.	シリンダー形状 Cylinder	ダストカバー有無 Dust Cover	自重 (g) Net Weight (g)
TEA-1225-U191	ハーフシリンダー用穴 Hole for Half Cylinder	有 With Dust Cover	146
TEA-1225-U190		無 Without Dust Cover	151.7

### 仕様 Specification ラウンドシリンダーキー用スイングハンドル Round Cylinder

型番 Model No.	シリンダー形状 Cylinder	ダストカバー有無 Dust Cover	自重 (g) Net Weight (g)
TEA-1225-U206	ラウンドシリンダーキー NO.EK333	有 With Dust Cover	190.1
TEA-1225-U202	ラウンドシリンダーキー NO.EK333	無 Without Dust Cover	183.1

特注品のご相談承ります Please contact us for custom-made.

# スウィングハンドル TEA-1225 シリーズ組立説明図 Assembling Instructions of Swing Handle TEA-1225

## 3P ラッチングシステム (ガスケットの内側仕様) 3P Latching System (Inside the gasketing)

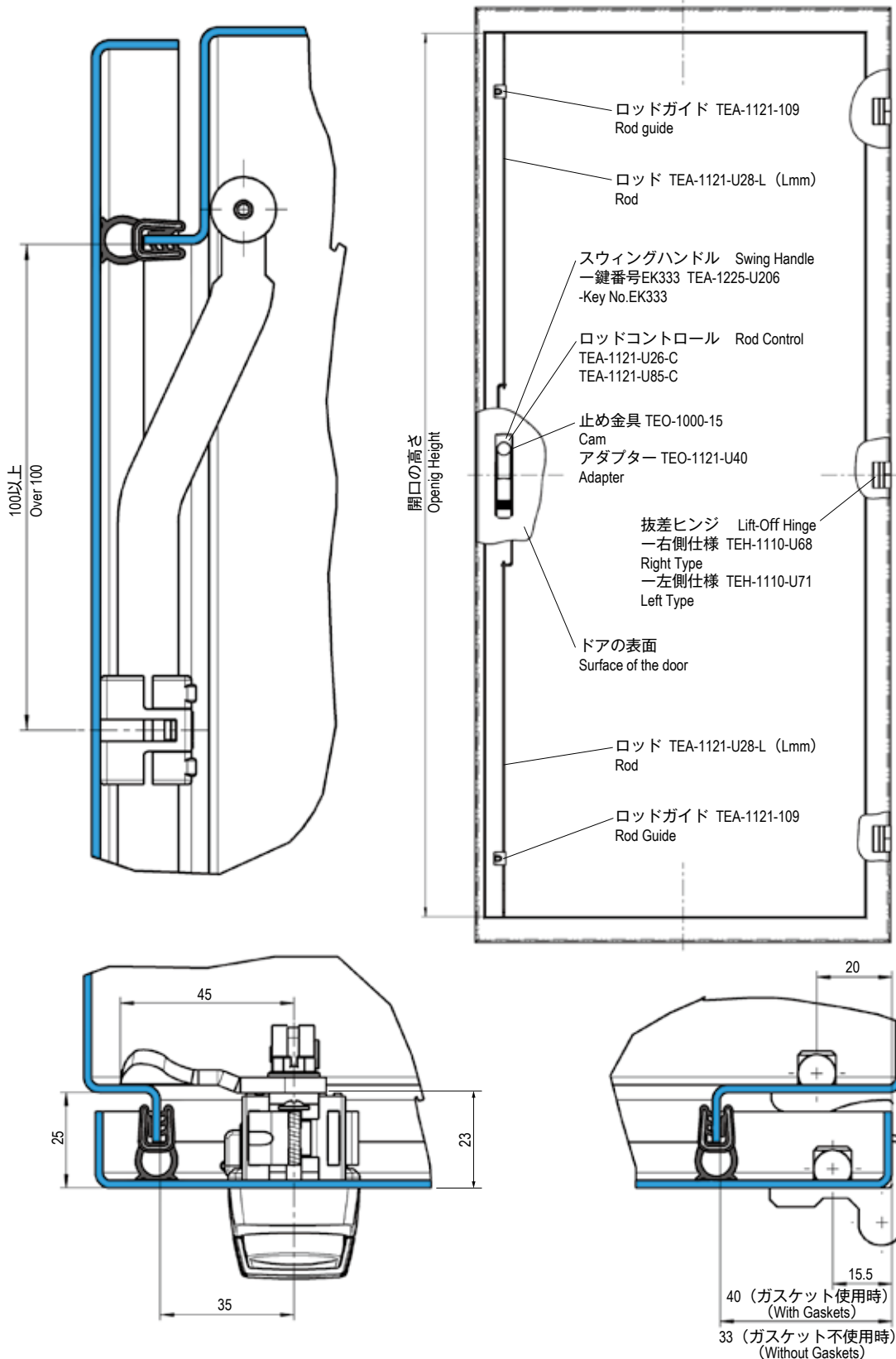
EMKA Made  
EMKA社製品

クォーターターン  
Quarter Turns

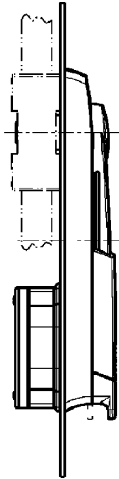
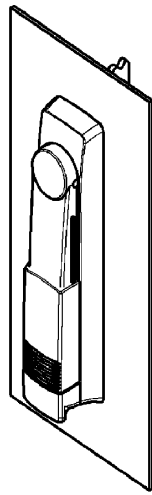
スウィングハンドル  
Swing Handles

ヒンジ  
Hinges

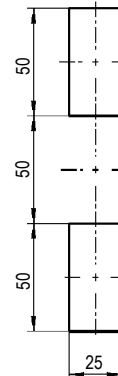
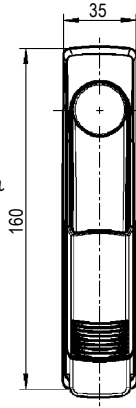
ガスケット  
Gaskets



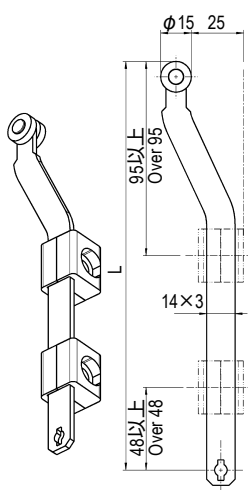
スウィングハンドル  
Swing Handle



ドアの中心はそれぞれキャビネット開口部高さの中心になります。  
The center of the door should be the center of the opening height of the cabinet.



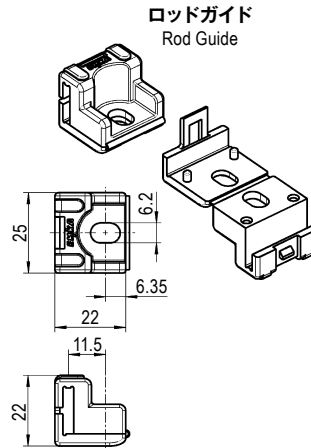
取付穴図  
Hole for Installation



ロッド  
Rod

ロッド長さの計算方法  
Method for calculating the length of the rod  
Lmm

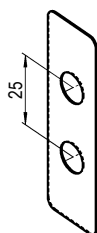
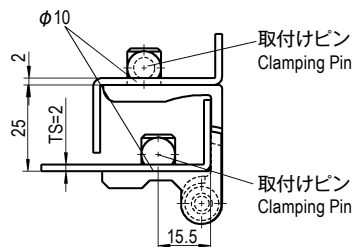
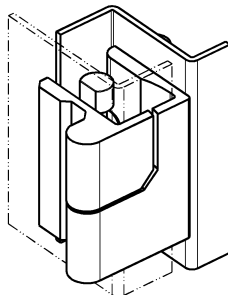
上下のロッド  
開口の高さ-317  
Opening Height-317  
$$L = \frac{\quad}{2}$$



ロッドガイド  
Rod Guide

溶接スタッドボルト用M6×12  
Using with the weld studs M6×12

抜差ヒンジ  
Lift-Off Hinge



スペーサー (別売)  
(取り付けピン 1箇所につき 1枚)  
Spacer (Sold separately)  
(Need one clamping pin at each position)  
TS=1.0用  
TS=1.5用  
For TS=1.0  
For TS=1.5

