



## TH-135 抜差旗蝶番

Lift-Off Hinge - Flag Style



### 特長

重量扉に適したステンレス製の抜差旗蝶番です。穴の有無・穴形状・ヒンジピース取付面が異なる3タイプがございます。

### 用途

配電盤・分電盤・各種筐体等

### 注意事項

サラねじ又はサラリベットで取り付けの場合は、取り付け側に面取り加工を施してください。

### Characteristic

A hinge suitable for a heavy door.

### Application

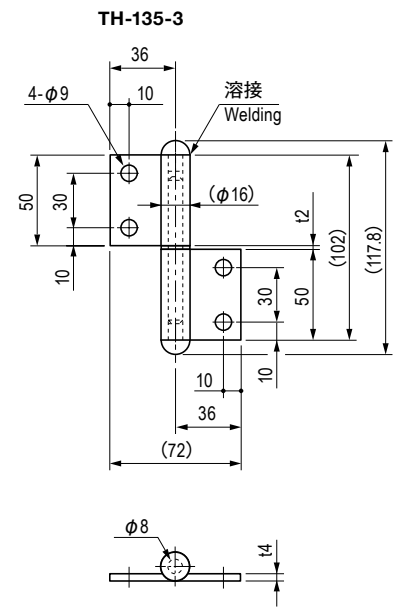
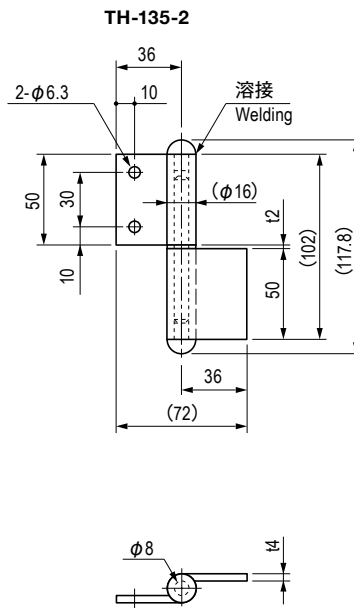
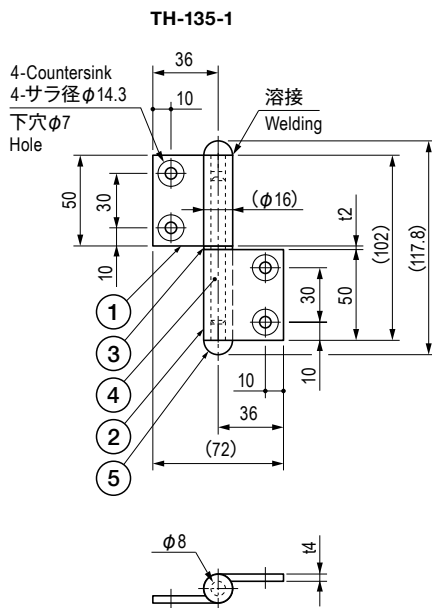
Distribution boards / Distribution panels / Various types of boxes, etc.

### Note

When using countersunk screws or rivets to attach the hinge, the mounting surface should also be countersunk.

### 部品表 Parts List

部番 No.	部品名 Part Name	材質 Material	処理 Finish	数 Quantity
1・2	ヒンジピース (A)・(B) Hinge Piece (A)・(B)	SUS304	光沢バレル研磨 Bright Barrel Polishing	各 1 1 each
3	平座金 Flat Washer			1
4	シャフト Pin			1
5	キャップ Cap			2



本図は、R型を示したものです。  
L型は左右対称となります。  
The figures show for R-type (right side installing).  
The L-type (left side installing) is symmetry with the R-type.

**仕様 Specification** ※扉重量は、蝶番を2個使用した場合の参考値です。 Below door weight is the data when using 2 pcs of hinge.

型番 Model No.	扉重量 (kg) Door Weight (kg)	自重 (g) Net Weight (g)
TH-135-1L	40	260
TH-135-1R		
TH-135-2L		269
TH-135-2R		
TH-135-3L	35	262
TH-135-3R		

特注品のご相談承ります Please contact us for custom-made.