



TH-202SUS

ステンレススプリング蝶番

Spring Hinge (Stainless Steel)



特長

芯棒にスプリングが入っています。
開く方向にスプリングの力が掛かっている蝶番です。
同サイズのスプリング蝶番と比較して、ばね力が強い製品です。

用途

OA 機器・通信機器・計測機器等

注意事項

使用は参考ばね荷重Bまでとしてください。ヒンジピースを過度に折りたたむとスプリングのへたり、破損の原因となります。

Characteristic

Spring is set with the pin.
A hinge whose spring load is applying on the opening direction.
Spring inside this hinge is stronger than other hinges with similar size.

Application

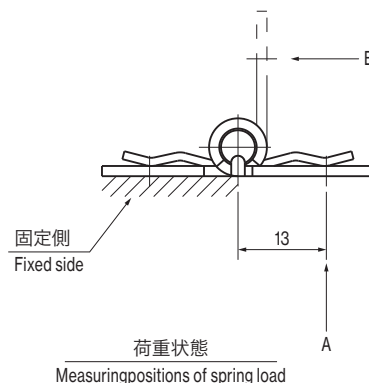
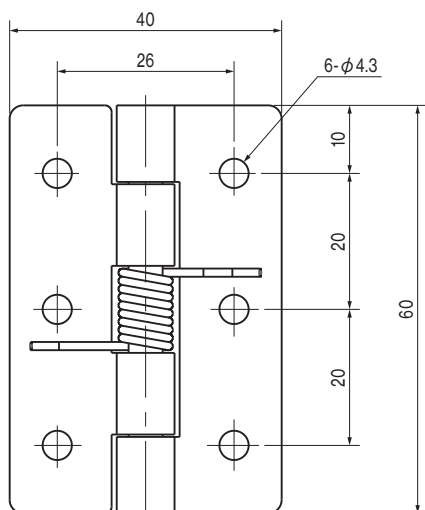
Office automation appliances・Telecommunication devices・Measuring instruments

Note

Use should be up to B of the reference spring load. Excessive folding of the hinge piece may cause loose of spring or damage.

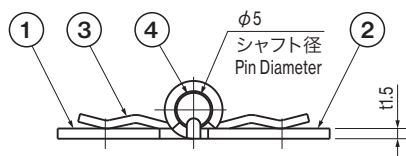
部品表 Parts List

部番 No.	部品名 Part Name	材質 Material	処理 Finish	数 Quantity
1	ヒンジピース(A) Hinge Piece(A)	SUS304	光沢バレル研磨 Bright Barrel Polishing	1
2	ヒンジピース(B) Hinge Piece(B)			1
3	スプリング Spring		—	1
4	シャフト Pin		—	1

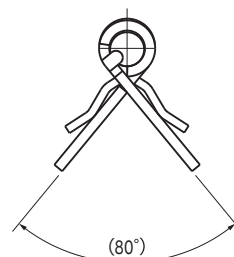


参考ばね荷重 N (kgf)

A	15.7(1.6)
B	28.1(2.9)



ばね荷重発生方向
Spring Load Direction



自由状態
Free State

仕様 Specification

型番 Model No.	自重(g) Net Weight(g)
TH-202SUS	42

各種 CAD データは WEB へ

栃木屋

