



THA-269SUS

ステンレス座金(丸棒取手用)

Counter Bore Washer



特長

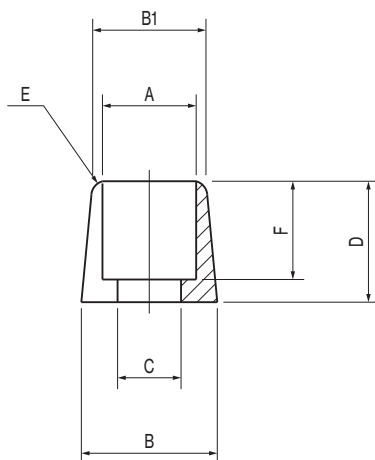
ステンレス丸棒取手（THA-31SUS・THA-239）と一緒に使用すると取り付けがスッキリ見えます。
ステンレス製のため、耐食性に優れています。

Characteristic

With using pulls like THA-31SUS, THA-239 together, the appearance will become clean.
Made of stainless steel, having excellent corrosion-resistance.

材質と処理 Material & Finish

材質 Material	処理 Finish
SUS304	光沢バレル研磨 Bright Barrel Polishing



寸法・仕様表 Size List & Specification

型番 Model No.	A	B	B1	C	D	E	F	取付径 Diameter for installation	適用機種 Applicable Model	自重(g) Net Weight (g)
THA-269SUS-6	φ6.2	φ9	φ7.5	φ4.2	8	R1	6.5	φ6用 for φ6	THA-31SUS	2
THA-269SUS-8	φ8.2	φ12	φ9.5	φ5.5	10	R1.2	8.5	φ8用 for φ8	THA-31SUS	4
THA-269SUS-10	φ10.2	φ15	φ12	φ6.5	12	R1.5	10.5	φ10用 for φ10	THA-31SUS・THA-239	7
THA-269SUS-12	φ12.2	φ16	φ13					φ12用 for φ12	THA-239	6

各種CADデータはWEBへ

栃木屋

