



# THA-328 パネル取手用座

## Counter Bore Washer

SUS

TSCA  
PBT5

### 特長

パネル取手やそれに類するハンドルを、表面からネジ等にて取り付けるための座部品です。

### 用途

パネル取手を、筐体裏面からネジにて取り付けることができない場合にご使用下さい。

### 仕様

取り付けが M4 ~ M6 のタップ足ハンドルに使用できます。  
許容荷重 : 660N (67.3kgf)

### 注意事項

本品に取手を取り付ける際には、ネジにネジロック等の緩み止め処置を施して下さい。

パネル取手以外の部品にもご使用頂けますが、その際にはお客様にて荷重や安全等をご確認下さい。

### Characteristic

This is a washer to install a pull with screws from the surface.

### Application

Please use this washer in case when a pull is not able to be installed from the backside of the box.

### Specification

Available for pulls with tapped feet M4 to M6  
Allowable Load : 660N (67.3kgf)

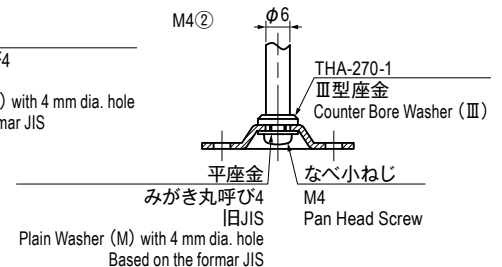
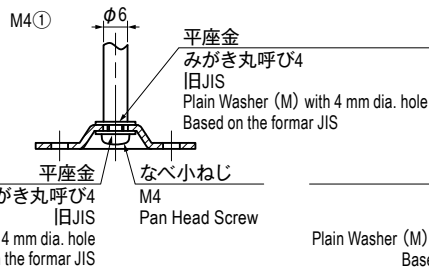
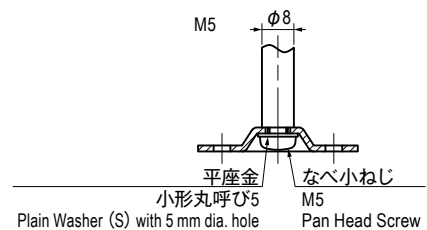
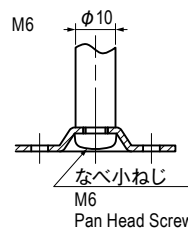
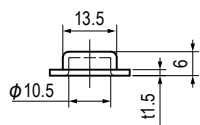
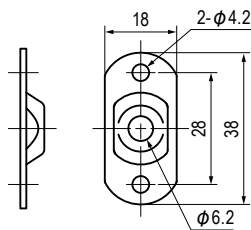
### Note

Please use a thread-locking adhesive when installing this washer to a pull.

It is available for installing to other goods except for pulls, but please confirm the load and safety by yourself.

### 材質と処理 Material & Finish

材質 Material	処理 Finish
SUS304	光沢バレル研磨 Shiny Barrel Polishing



Plain Washer (M) with 4 mm dia. hole  
Based on the former JIS

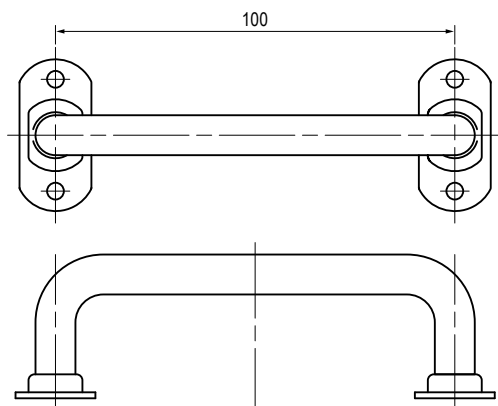
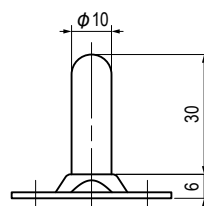
Plain Washer (M) with 4 mm dia. hole  
Based on the former JIS

### 取り付け方法 How to Install



### 使用例 Example of Use

THA-31SUS-7-タップ足



### 仕様 Specification

型番 Model No.	自重 (g) Net Weight (g)
THA-328	8