



# THA-426

## 止め金具

Cam



### 特長

□8用と□10用の止め金具です。取付場所によりサイズが選べます。  
ロッド棒の取り付け位置により、ストロークが2種類選べます。  
(ハンドル回転 60° …28mm ストローク ハンドル回転 90° …34mm ストローク)

### 用途

各種ハンドル

### Characteristic

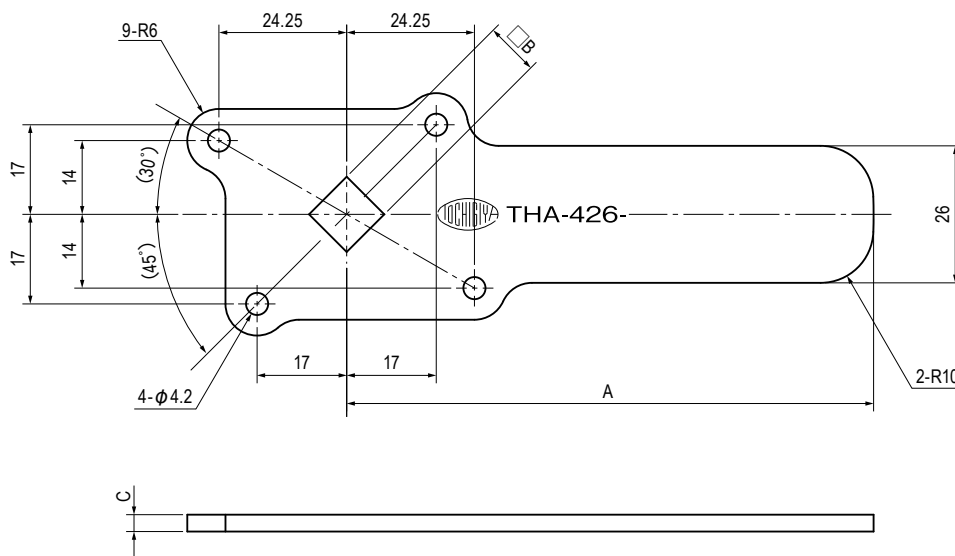
Cam for square 8 and square 10.  
Size can be selected for various mounting location.  
Two different stroke are available depending upon position of rod.  
(For 60° handle rotation ...28mm Stroke For 90° handle rotation ...34mm Stroke)

### Application

Various types of handles.

### 材質と処理 Material & Finish

型番 Model No.	材質 Material	処理 Finish
THA-426-1~3	SPCC	3価クロメート Trivalent Chromate Treatment
THA-426-4~6	SUS304	バレル研磨 Barrel Polishing



### 寸法・仕様表 Size List & Specification

型番 Model No.	A	B	C	自重 (g) Net Weight (g)
THA-426-1	100	10.1	t3.2	94
THA-426-2		8.1		
THA-426-3	80	10.1	t3	88
THA-426-4	100			
THA-426-5	80	8.1		78
THA-426-6				

特注品のご相談承ります Please contact us for custom-made.