



## THA-475SUS

## ステンレス埋込取手

Flush Pulls



## SEMI 規格 : S8-0218 (セクション 6.8.1) 適合品

## 特長

SEMI 規格 S8-0218 セクション 6.8.1 「フック握り型ハンドル (4 本指) クリーンルーム用手袋着用時」の規定に適合しています。グリップ部を端面から突出させたことで、筐体内部への干渉を軽減しつつ、SEMI 規格にも適合させています。十分な開口とカールしたグリップは、安全性と作業性を兼ね備えています。

## 用途

半導体製造装置、計測機器、工作機械、建機、大型扉、各種キャビネット等

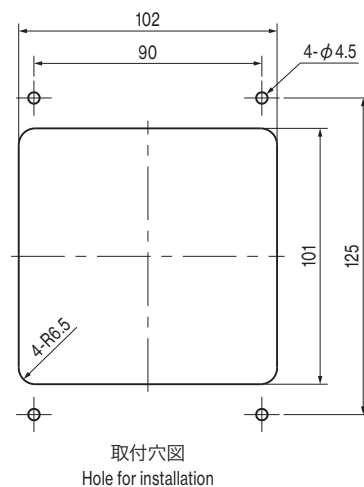
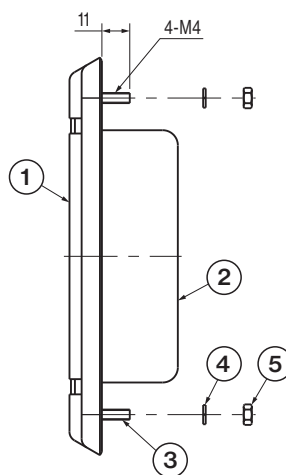
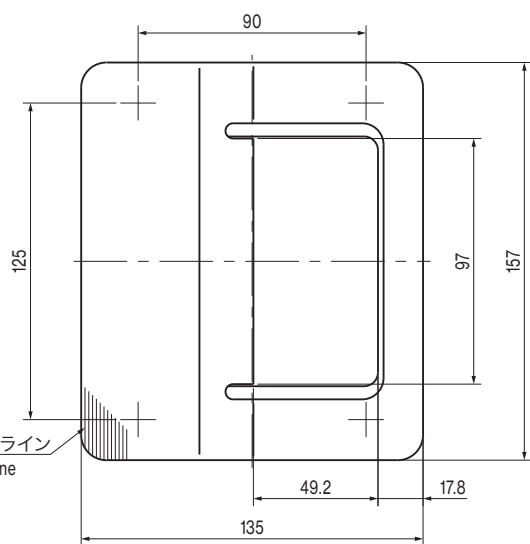
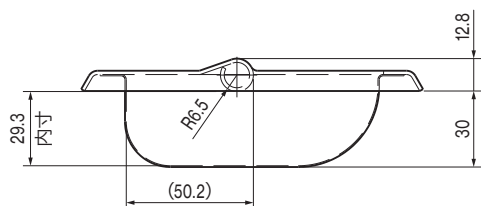
## Compliant with SEMI Standard : S8-0218 (section 6.8.1)

## Characteristic

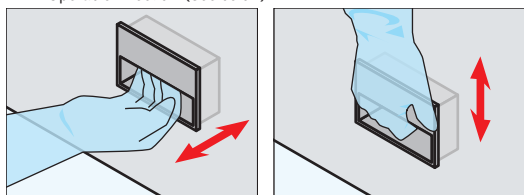
Compliant with SEMI S8-0218 (Section 6.8.1) . This protruding-grip is an element that both ensures compliance with SEMI standards and reduces interference to internal devices. The ample opening and curled grip combine safety and workability.

## Application

Semiconductor equipment / Measuring instrument / Machine tools / Construction machines / Large doors / Cabinets, etc.

取付穴図  
Hole for installation

SEMI規格 : S8-0218 (セクション6.8.1) の使用方向及び力押し引きの方向 (下図の矢印による)  
Usage method compliant with SEMI S8-0218 (section 6.8.1) .  
Operable Direction (See below)



押し引きの力 : 41N以下 Operable Force : Less than 41N

## ■部品表 Parts List

部番 No.	部品名 Part Name	材質 Material	処理 Finish	数 Quantity
1	カバー Cover	SUS304	ヘアライン Hairline	1
2	ケース Case	SUS	—	1
3	六角ボルト Threaded Stud			4
4	ばね座金 Spring Washer			4
5	六角ナット Hexagon Nut			4

## 仕様 Specification

型番 Model No.	自重 (g) Net Weight (g)
THA-475SUS	328

各種 CAD データは WEB へ

栃木屋

