



# TL-152 マグネットキャッチ

Magnetic Catch



### 特長

取付面が吸着面と平行で取付が容易です。

### 用途

計測機器・OA 機器・家具等

### Characteristic

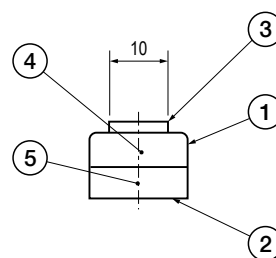
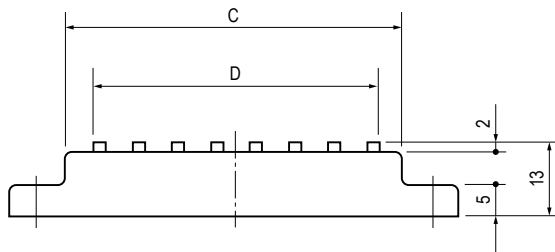
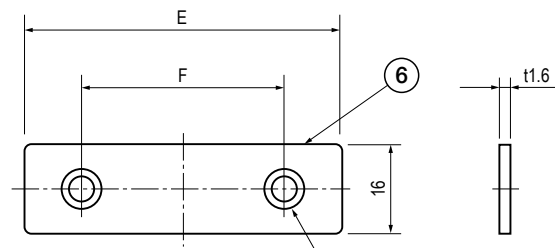
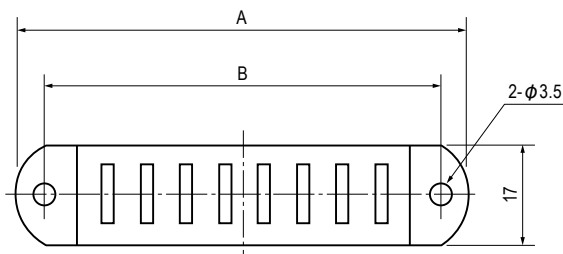
Mounting surface is parallel to the magnet surfacing making its installation simple.

### Application

Measuring instruments / Office automation appliances / Furniture, etc.

### ■部品表 Parts List

部番 No.	部品名 Part Name	材質 Material	処理 Finish	数 Quantity	
				No.1	No.2
1	ハウジング Housing	ABS	黒色 Black	1	1
2	ベース Base			1	1
3	ヨーク Yoke	SPPC	Ni	8	4
4	マグネット Magnet	フェライト Ferrite	—	6	3
5	スペーサー Spacer	クロロプレンスポンジ Chloroprene Sponge		2	1
6	キーパー Keeper	SPPC	Ni	1	1



### 寸法・仕様表 Size List & Specification

型番 Model No.	A	B	C	D	E	F	吸着力 N (kgf) Holding Force N (kgf)	自重 (g) Net Weight (g)
TL-152-1	80	70	59	51	55	35	約 58.9 (6) / Approx. 58.9 (6)	42.7
TL-152-2	50	40	32	22.4	30	16	約 37.3 (3.8) / Approx. 37.3 (3.8)	22.5

特注品のご相談承ります Please contact us for custom-made.

1  
ラッチ・フアスナー  
Latch & Fastener

アームキャッチ  
Arm Catches

キャッチ・ラッチ  
Catches & Latches

フアスナー  
Fasteners

錠前  
Locks

キースイッチ・  
ソレノイドラッチ・ロック  
Key Switches & Solenoid Latch/Lock

蓋止その他  
Others