

TL-192 スクリュウ型ファスナー用ハトメ

Eyelet 1/4 Turn Fastener



材質と処理 Material & Finish

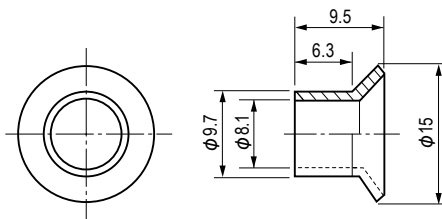
材質 Material	処理 Finish
A5056	—

●使用方法（カシメ方法）例

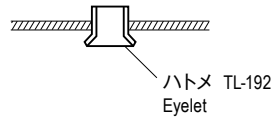
使用工具：[TL-T8-1]、[TL-T8-2]、[TL-T8-AB]、[TL-T9-4]、[TL-T10-CD]

● Instruction example (caulking)

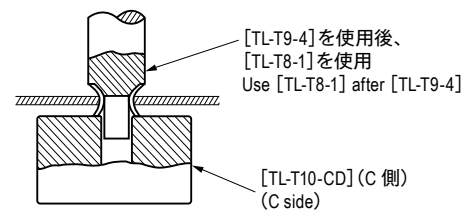
Tool : [TL-T8-1], [TL-T8-2], [TL-T8-AB], [TL-T9-4], [TL-T10-CD]



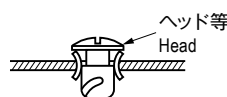
①ハトメを差し込みます
Install the eyelet



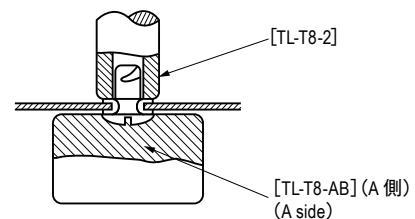
②ハトメを拡げます
Expand the eyelet



③ファスナーのヘッド等を
差し込みます
Insert the fastener head



④しっかり締めつけます
Tighten up the fastener



※工具の種類や価格については、『T型サインファスナー取付方法』(1-149頁)をご参照ください。
※ Refer to the page 1-149 T-shaped sign fastener for more information

仕様 Specification

型番 Model No.	自重 (g) Net Weight (g)
TL-192	0.7

特注品のご相談承ります Please contact us for custom-made.