



TL-199

大型レバーキャッチ(締付力調整型)

Large Lever Catch (Adjustable)

NEW

SUS



特長

強力な締め付けが可能なレバーキャッチです。
取付後に締付力の調整が可能で、希望の操作感に設定ができます。
また締付状態では、南京錠を併用することで、ロック機構を設けることも可能です。

用途

建築機械・工作機器・計測機器等

仕様

みぞ付き六角ナットを回転させることで、締付力の調整が可能です。
推奨取付ねじ：M5サラ小ねじ
締付力(初期値)：約412N(42kgf)
(寸法調整範囲部が23mmでの締付力)

注意事項

締付力の調整は寸法調整範囲内で行ってください。

Characteristic

It is a lever catch that allows for strong tightening.
The tightening force can be adjusted after installation, and you can set it to the desired operating feel.
In the tightened state, it is also possible to use with a padlock together.

Application

Construction machines / Machine tools / Measuring instruments, etc.

Specification

By rotating the hex nut with a plexus, the tightening force can be adjusted.
Recommended: M5 screw
Clamping force (initial value): Approx. 412N (42kgf)
(This is the tightening force in case of 23mm at demension adjustment range.)

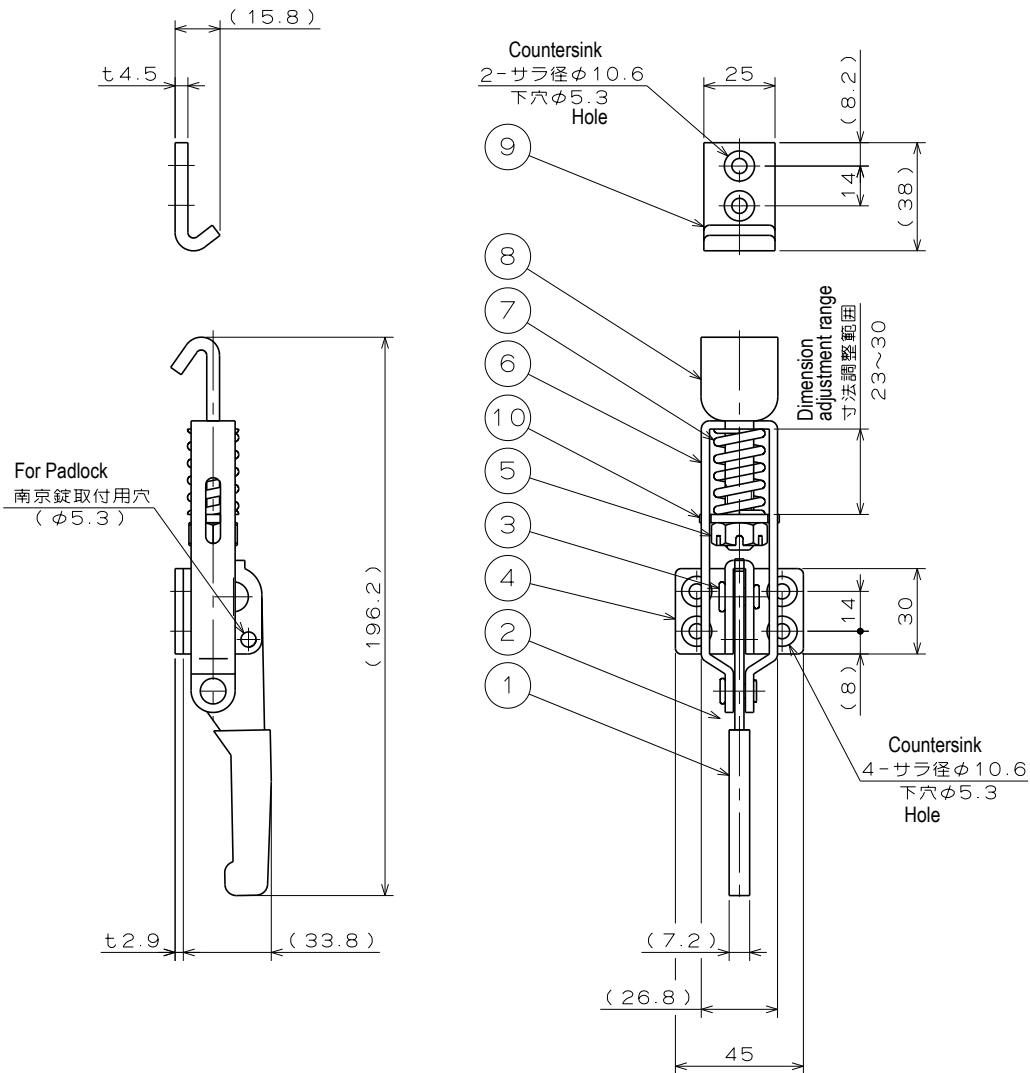
Note

Please adjust tightening force within its dimation adjustment range.

■部品表 Parts List

部番 No.	部品名 Part Name	材質 Material	処理 Finish	数 Quantity
1	レバー Lever	S/PVC	3価クロメート/黒色 Trivalent Chromate Treatment /Black	1
2	シャフト(A) Pin(A)	S	3価クロメート Trivalent Chromate Treatment	1
3	シャフト(B) Pin(B)			1
4	ベース Base			1
5	みぞ付き六角ナット Hex nut with plexus			1
6	アーム Arm			1
7	スプリング Spring			1
8	フック Hook			1
9	キーパー Keeper			1
10	スプリングサポート Spring Support			1

特注品のご相談承ります Please contact us for custom-made.



仕様 Specification

型番 Model No.	自重 (g) Net Weight (g)
TL-199	300

特注品のご相談承ります Please contact us for custom-made.