



# TL-375 マグネットキャッチ

## Magnetic Catch

取扱品  
PRODUCT

TSCA  
PBT5

RoHS2  
10

### 特長

取付面が2方向から選べるマグネットキャッチです。

### 用途

配電盤・分電盤・工作機械等

### Characteristic

Two directions can be selected for the installation.

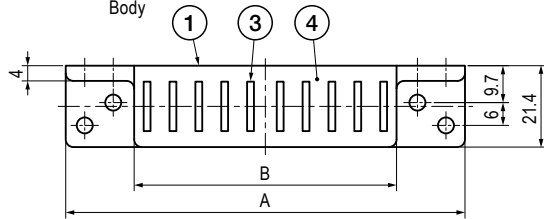
### Application

Distribution boards / Distribution panels / Machine tools, etc.

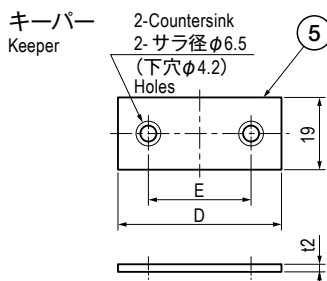
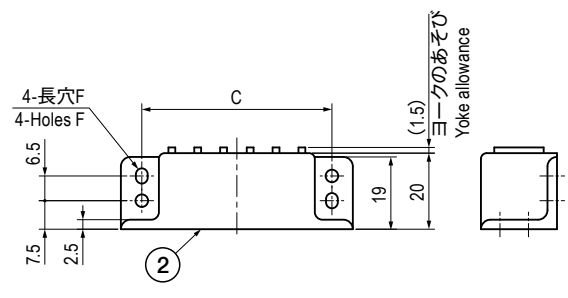
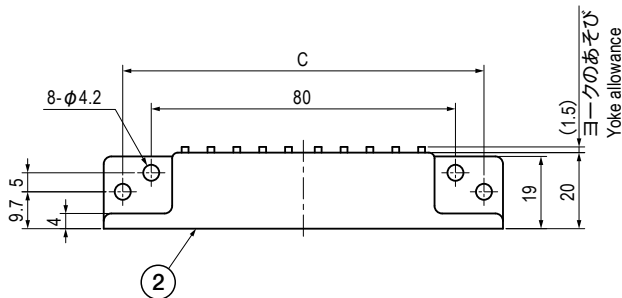
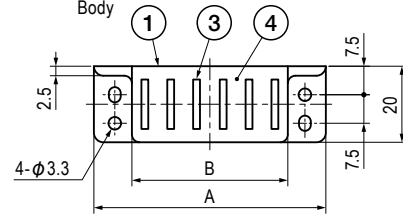
### ■部品表 Parts List

部番 No.	部品名 Part Name	材質 Material	処理 Finish	数 Quantity				
				No.1	No.2	No.3	No.4	No.5
1	ハウジング Housing	ZDC	Ni(梨地) Ni(Satin finish)	1				
2	ベース Base		Ni	1				
3	ヨーク Yoke	SPCC	3価クロメート Trivalent Chromate Treatment	10	8	6	4	3
4	マグネット Magnet	フェライト Ferrite	—	9	7	5	3	2
5	キーパー Keeper	SPCC	Ni	1				

TL-375-1 本体  
Body



TL-375-2~5 本体  
Body



本図はTL-375-3を示したものです。  
型番により、寸法やヨーク数等が異なります。

The drawing shows TL-375-3.  
Please note that dimensions and the number of  
Yoke might be different depending on Model No.

### 寸法・仕様表 Size List & Specification

型番 Model No.	A	B	C	D	E	F	吸着力 N (kgf) Holding Force N (kgf)		自重 (g) Net Weight (g)
TL-375-1	105	69	95	75	55	—	約 166.8 (17)	Approx. 166.8 (17)	208
TL-375-2	80	55	70	60	40	4 × 3.3	約 156.9 (16)	Approx. 156.9 (16)	142
TL-375-3	61	41	50	43	27	4 × 3.1	約 107.9 (11)	Approx. 107.9 (11)	107
TL-375-4	50	27	40	29	18	4 × 3.2	約 83.3 (8.5)	Approx. 83.3 (8.5)	74
TL-375-5	40	20	30	22	12	4.1 × 3.3	約 53.9 (5.5)	Approx. 53.9 (5.5)	58

特注品のご相談承ります Please contact us for custom-made.

1  
ラッチ・ファスナー  
Latch & Fastener

アームキャッチ  
Arm Catches

キャッチ・ラッチ  
Catches & Latches

ファスナー  
Fasteners

錠前  
Locks

キースイッチ・  
レノイドラッチ・ロック  
Key Switches & Serrated latch/Lock

蓋止その他  
Others