



TL-420 / TL-420SUS

錠前用緩み止め平座金

Locking Flat Washer (for Locks)



特長

錠を取り付ける際に使用することで、ナットの脱落を防止します。

用途

各種錠前

注意事項

取付方法を逸脱した取付は行わないでください。

Characteristic

Prevent the hexagon nut from falling out when assembling the cam lock.

Application

Locks

Note

Follow the installation instructions

取付方法
Installation Instructions

- TL-420をナットの下に入れ、TL-420のツメ、どれかひとつがナットの辺と垂直になるように締め付けます。

1.Put TL-420 under the hexagon nut, fix one of the feet of TL-402 to be vertically to hexagon nut.

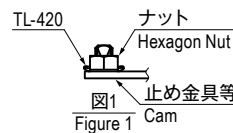
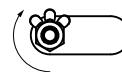
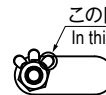


図1のようにTL-420を装着してください。
Install TL-420 as figure 1



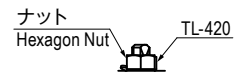
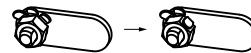
スパナ等でナットを締め付けていきます。
Fix hexagon nut with spanner



この図では、このツメが垂直。
In this figure, this foot is vertically to hexagon nut

ツメとナットが垂直になるようにします。
Set the foot of TL-402 and hexagon nut to be vertically

- TL-420のツメ（ナットと垂直にしたツメ）1箇所をベンチ等で、ナットに密着させるように曲げ、ナットが回らないようにしてください。
- For not to move the nut, bend the foot of TL-402 (which is vertically to hexagon nut) and be appressed to the nut by using nipper or other tools.



図のようになるまで曲げてください。
Bend as figure

垂直にしたツメの側面図
Layout for side of the foot which is being vertically.

材質と処理 Material & Finish

型番 Model No.	材質 Material	処理 Finish
TL-420	SECC	—
TL-420SUS	SUS304	—

適用型番 Applicable Part No.

M19 (本体取付部) Lock body fixing		M7 (止め金具取付部) Cam fixing		M5 (止め金具取付部) Cam fixing
TL-96-1	TL-338	TL-96-1	TL-338	TL-224
TL-96-2	TL-339	TL-96-2	TL-339	TL-225
TL-96L	TL-350	TL-96L	TL-350	TL-348-1
TL-96N-1	TL-352	TL-96N-1	TL-353	TL-348-2
TL-96N-2	TL-353	TL-96N-2	TL-364	TL-357
TL-96S-1	TL-364	TL-96S-1	TL-365	
TL-245	TL-365	TL-245	TL-366	
TL-247	TL-366	TL-247	TL-367	
TL-251	TL-367	TL-251	TL-368	
TL-252	TL-368	TL-252	TL-369	
TL-335-1	TL-369	TL-335-1	TL-370	
TL-335-2	TL-370	TL-335-2	TL-371	
TL-336	TL-371	TL-336		
TL-337		TL-337		

寸法・仕様表 Size List & Specification

型番 Model No.	A	B	C	D	E	自重 (g) Net Weight (g)
TL-420-M19	φ22	6	(12.4)	(2)	(R12.5)	
TL-420-M7	φ11	4	(9.7)	(2.5)	(R6)	
TL-420-M5	φ8	3	(7.5)	(1.5)	(R5)	
TL-420SUS-M19	φ22	6	(12.4)	(2)	(R12.5)	
TL-420SUS-M7	φ11	4	(9.7)	(2.5)	(R6)	
TL-420SUS-M5	φ8	3	(7.5)	(1.5)	(R5)	