

TL-446SUS

ステンレスパチン錠

Pull-Down Latch-Stainless Steel



特長

操作性の良いシンプルなアームキャッチです。
ステンレス製の為、耐食性に優れています。

用途

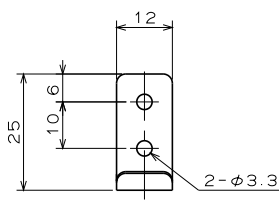
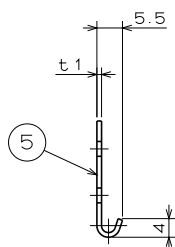
計測機器・工作機械・屋外筐体等

注意事項

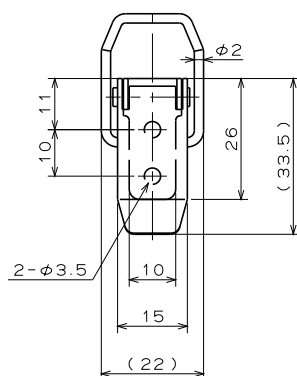
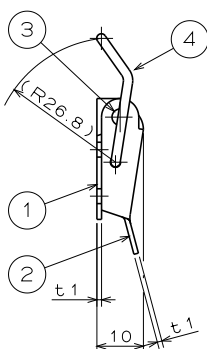
キーパーの取り付けにはなべ小ねじをご使用いただけますが、アーム解除時の操作に影響を及ぼす場合がございます。
操作性を重視される場合は、トラス小ねじをご使用ください。

■部品表 Parts List

部番 No.	部品名 Part Name	材質 Material	処理 Finish	数 Quantity
1	ベース Base	SUS304	バレル研磨 Barrel Polishing	1
2	レバー Lever			1
3	シャフト Pin	SUSXM7	—	2
4	アーム Arm	SUS304	バレル研磨 Barrel Polishing	1
5	キーパー Keeper			1



ステンレスパチン錠(キーパー)
Pull-Down Latch-Stainless Steel(Keeper)
TL-446SUS-K



ステンレスパチン錠(本体)
Pull-Down Latch-Stainless Steel(body)
TL-446SUS-H



取付穴図
Holes for Installation

寸法・仕様表 Size List & Specification

型番 Model No.	品名 Product Name	商品構成 Set Compoment	許容荷重 N (kgf) Allowable Load N(kgf)	自重 (g) Weight(g)
TL-446SUS-H	ステンレスパチン錠(本体) Pull-Down Latch-Stainless Steel(body)	TL-446SUS-H	37.5(3.82)	11
TL-446SUS-K	ステンレスパチン錠(キーパー) Pull-Down Latch-Stainless Steel(Keeper)	TL-446SUS-K	—	2.6
TL-446SUS	セット品 Set	TL-446SUS-H、TL-446SUS-K	37.5(3.82)	13.6

特注品のご相談承ります Please contact us for custom-made.