



TM-230 アース端子

Earth Terminal



特長
抵抗が小さいアース端子です。

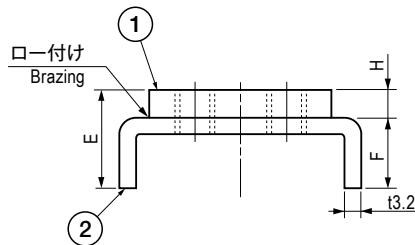
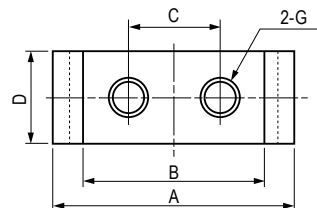
Characteristic
A small electrical resistance terminal.

用途
キュービクル盤・配電盤・分電盤・制御盤等

Application
Cubicles / Distribution boards / Distribution panels / Control boards, etc.

■部品表 Parts List

部番 No.	部品名 Part Name	材質 Material	処理 Finish
1	ターミナル Terminal	銅合金 Copper Alloy	Cu
2	ブラケット Bracket	S	



寸法・仕様表 Size List & Specification

型番 Model No.	A	B	C	D	E	F	G	H	分電盤の定格電流 (A) Rated Current of Distribution Panel (A)	自重 (g) Net Weight (g)
TM-230-1	40	(30)	15	15	13	10	M6	t3	50 以下 Less than 50	28
TM-230-2					16			t6	51 ~ 100	38
TM-230-3	50	(40)	20	20	16		M8	t6	101 ~ 225	65

特注品のご相談承ります Please contact us for custom-made.