



## TM-256 フレキシブルレベラー

Level Adjuster

取扱品  
PRODUCT



### 特長

アジャストボルトの首振り角度が大きく傾斜面にも使用できるアジャスターフットです。取り付けはドライバー等でも簡単にできるように底面に十字穴付ピンを圧入しています。

取付けはドライバーで簡単にできるように、底面に十字穴を設けてあります。

### 用途

OA 機器・自動販売機・工作機械等

### Characteristic

Allowable swinging angle for the shaft is made larger comparing with ordinary products to make it usable even on an inclined surface.

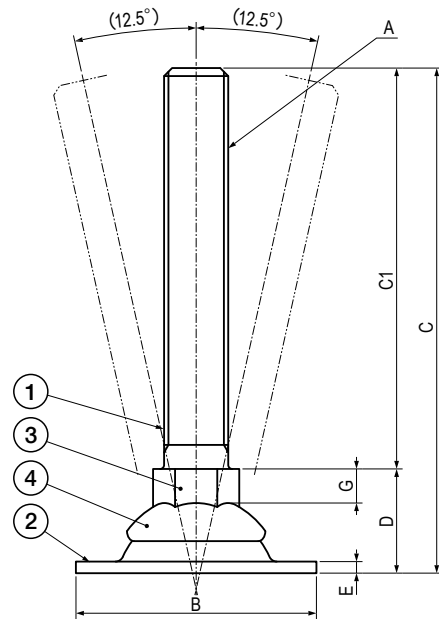
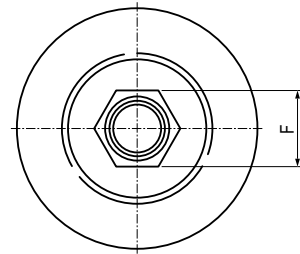
A crosshole head pin is set on the bottom so that installation can be made easily with a screwdriver. Cross recess is set on a bottom surface for easy installation with screwdriver.

### Application

Office automation appliances / Vending machines / Machine tools, etc.

### ■部品表 Parts List

部番 No.	部品名 Part Name	材質 Material	処理 Finish	数 Quantity
1	アジャストボルト Adjuster Bolt	SWCH	3 価クロメート Trivalent Chromate Treatment	1
2	ベース Base	SPCC		1
3	十字穴付組付ピン Cross Hole Head Set Pin	SWCH		1
4	ワッシャー Washer	PC/POM	透明 Transparent	1



### 寸法・仕様表 Size List & Specification

型番 Model No.	A	B	C	C1	D	E	F	G	垂直圧縮許容荷重 kN (kgf) Allowable Vertical Compressive Load kN (kgf)		自重 (g) Net Weight (g)
									3.92 (400)	5.89 (600)	
TM-256-1	M12 × 1.75	φ45	(70.5)	50	20.5	t2.5	14	(8)	3.92 (400)	5.89 (600)	89
TM-256-2			(90.5)	70							103
TM-256-3			(120.5)	100							125
TM-256-4			(150.5)	130							147
TM-256-5	M16 × 2	φ60	(96)	70	26	t2.9	19	(8.5)	5.89 (600)	5.89 (600)	213
TM-256-6			(126)	100							249
TM-256-7			(156)	130							289
TM-256-8			(186)	160							329
TM-256-9	M20 × 2.5	φ60	(126)	100	26	t2.9	24	(10)	5.89 (600)	5.89 (600)	338
TM-256-10			(156)	130							398
TM-256-11			(186)	160							459
TM-256-12			(206)	180							500

特注品のご相談承ります Please contact us for custom-made.