

TM-361 ガススプリング

Gas Spring



特長

長い圧縮ストロークにわたってほぼ一定のばね力が発生できるガススプリングです。

用途

OA 機器・医療機械・工作機械等

注意事項

ガススプリングの仕様・注意事項・選定方法 (2-179~181 頁) もご確認ください。

Characteristic

Gas Spring with steady reaction by its long compressive stroke.

Application

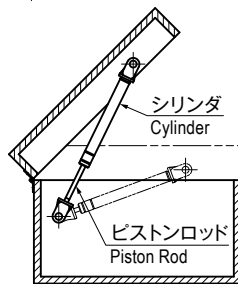
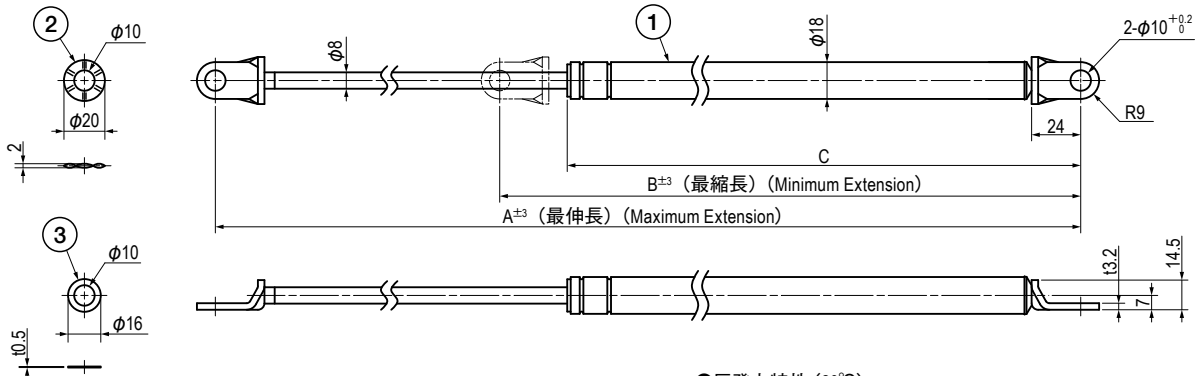
Office automation appliances / Medical instruments / Machine tools, etc.

Note

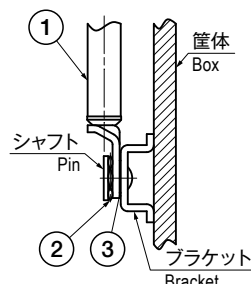
See the page 2-179~181 "Specification, Note and How to Select Gas Spring."

部品表 Parts List

部番 No.	部品名 Part Name	材質 Material	処理 Finish	数 Quantity
1	本体 Body	—	艶消塗装 (黒色) Flattening Paint (Black)	1
2	ウェーブワッシャー Wave Washer	SUS304	—	2
3	ワッシャー Washer	PA	原色 Primary Color	2

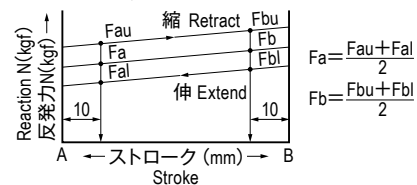


筐体取付例
Example of Installation on Box.



組付例
Assemble Example

●反発力特性 (20°C) Reactive Property (20°C)



■性能概要 General Property

使用温度 Permissible Temp.	-20°C~80°C
引張強度 Tensile Strength	4903N (500kgf) 以上 4903N (500kgf) and more

寸法・仕様表 Size List & Specification

型番 Model No.	A	B	C	反発力 N (kgf) Reaction N (kgf)	反発力特性 Reactive Property		自重 (g) Net Weight (g)
					Fa N (kgf)	Fb N (kgf)	
TM-361-50-10	246	196	(163)	98 (10)	98 ^{±20} (10 ^{±2})	125 (12.8)	151
TM-361-50-20				196 (20)	196 ^{±20} (20 ^{±2})	247 (25.2)	
TM-361-50-30				294 (30)	294 ^{±30} (30 ^{±3})	371 (37.9)	
TM-361-100-10	386	286	(253)	98 (10)	98 ^{±20} (10 ^{±2})	130 (13.3)	216
TM-361-100-20				196 (20)	196 ^{±20} (20 ^{±2})	258 (26.3)	
TM-361-100-30				294 (30)	294 ^{±30} (30 ^{±3})	386 (39.4)	
TM-361-150-10	526	376	(343)	98 (10)	98 ^{±20} (10 ^{±2})	130 (13.3)	280
TM-361-150-20				196 (20)	196 ^{±20} (20 ^{±2})	260 (26.5)	
TM-361-150-30				294 (30)	294 ^{±30} (30 ^{±3})	389 (39.7)	
TM-361-200-10	666	466	(433)	98 (10)	98 ^{±20} (10 ^{±2})	131 (13.4)	345
TM-361-200-20				196 (20)	196 ^{±20} (20 ^{±2})	261 (26.6)	
TM-361-200-30				294 (30)	294 ^{±30} (30 ^{±3})	390 (39.8)	

特注品のご相談承ります Please contact us for custom-made.