



# TM-SCS-R / TM-SCSS-R クランピングスクリュー

## Clamping Screw

SUS

取扱品  
PRODUCTTSCA  
PBT5RoHS2  
10

### 特長

完全ボール型による点接触で固定するタイプです。

### 用途

工作機器・治工具・各種金型・試験機等

### 仕様

ボール部硬度：HRC56~60 (SCSS)  
HRC55 (SCS)

### 注意事項

ばねによるストロークはありません。

### Characteristic

Clamp the subject at a point with its perfectly ball-shaped contact area.

### Application

Machine tools / Jig sand tools / Various kinds of metal molds / Testing devices, etc.

### Specification

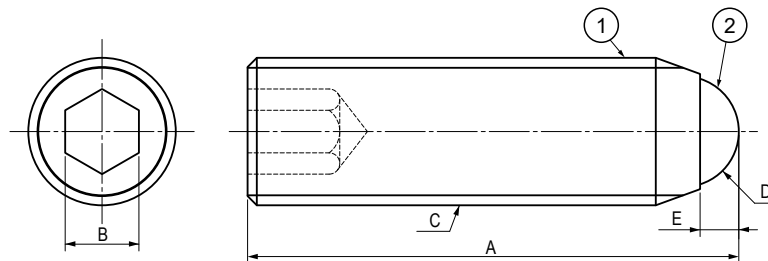
Hardness of the Ball : I HRC56~60 (SCSS)  
HRC55 (SCS)

### Note

No stroke caused by a spring.

### ■部品表 Parts List

部番 No.	部品名 Part Name	SCS(スチール製) SCS(Steel)		SCSS(ステンレス製) SCSS(Stainless Steel)		数 Quantity
		材質 Material	処理 Finish	材質 Material	処理 Finish	
1	本体 Body	SCM435	四三酸化鉄皮膜(黒) Black Oxide	SUSXM7	—	1
2	ボール Ball	SUJ2	—	SUS440	—	1



## 寸法・仕様表 Size List &amp; Specification SCS (スチール製 Steel)

※重荷重用もごさいます。 Custom-made product for heavy load use is available.

型番 Model No.	A	B	C	D	E	許容荷重 N (kgf) Allowable Load N (kgf)	自重 (g) Net Weight (g)
TM-SCS-M4×6-R	6.5	2	M4	φ2.5	(0.75)	3500 (356)	0.4
TM-SCS-M4×10-R	10.5						0.7
TM-SCS-M4×16-R	16.5						1
TM-SCS-M5×8-R	8.6	2.5	M5	φ3	(0.95)	5000 (509)	0.8
TM-SCS-M5×12-R	12.6						1.3
TM-SCS-M5×20-R	20.6						2.3
TM-SCS-M6×10-R	10.8	3	M6	φ4	(1.25)	9000 (917)	1.5
TM-SCS-M6×16-R	16.8						2.5
TM-SCS-M6×25-R	25.8						4
TM-SCS-M8×10-R	11.2	4	M8	φ5.5	(1.7)	15000 (1529)	2.5
TM-SCS-M8×12-R	13.2						3.2
TM-SCS-M8×20-R	21.2						5.7
TM-SCS-M8×30-R	31.2						9
TM-SCS-M10×12-R	13.7						5
TM-SCS-M10×16-R	17.7	5	M10	φ7	(2.3)	24000 (2446)	7
TM-SCS-M10×25-R	26.7						11
TM-SCS-M10×35-R	36.7						16
TM-SCS-M12×16-R	18	6	M12	φ8.5	(2.75)	30000 (3058)	10
TM-SCS-M12×20-R	22						12.5
TM-SCS-M12×30-R	32						20
TM-SCS-M12×40-R	42						28
TM-SCS-M16×20-R	23.3	8	M16	φ12	(4.2)	73000 (7441)	22
TM-SCS-M16×25-R	28.3						28
TM-SCS-M16×35-R	38.3						41
TM-SCS-M16×50-R	53.3						48

## 寸法・仕様表 Size List &amp; Specification SCSS (ステンレス製 Stainless Steel)

※重荷重用もごさいます。 Custom-made product for heavy load use is available.

型番 Model No.	A	B	C	D	E	許容荷重 N (kgf) Allowable Load N (kgf)	自重 (g) Net Weight (g)
TM-SCSS-M4×6-R	6.5	2	M4	φ2.5	(0.75)	2040 (207)	0.4
TM-SCSS-M4×10-R	10.5						0.7
TM-SCSS-M4×16-R	16.5						1
TM-SCSS-M5×8-R	8.6	2.5	M5	φ3	(0.95)	3000 (305)	0.8
TM-SCSS-M5×12-R	12.6						1.3
TM-SCSS-M5×20-R	20.6						2.3
TM-SCSS-M6×10-R	10.8	3	M6	φ4	(1.25)	4500 (458)	1.5
TM-SCSS-M6×16-R	16.8						2.5
TM-SCSS-M6×25-R	25.8						4
TM-SCSS-M8×10-R	11.2	4	M8	φ5.5	(1.7)	9000 (917)	2.5
TM-SCSS-M8×12-R	13.2						3.2
TM-SCSS-M8×20-R	21.2						5.7
TM-SCSS-M8×30-R	31.2						9
TM-SCSS-M10×12-R	13.7						5
TM-SCSS-M10×16-R	17.7	5	M10	φ7	(2.3)	14400 (1467)	7
TM-SCSS-M10×25-R	26.7						11
TM-SCSS-M10×35-R	36.7						16
TM-SCSS-M12×16-R	18	6	M12	φ8.5	(2.75)	18000 (1834)	10
TM-SCSS-M12×20-R	22						12.5
TM-SCSS-M12×30-R	32						20
TM-SCSS-M12×40-R	42						28
TM-SCSS-M16×20-R	23.3	8	M16	φ12	(4.2)	43800 (4464)	22
TM-SCSS-M16×25-R	28.3						28
TM-SCSS-M16×35-R	38.3						41
TM-SCSS-M16×50-R	53.3						48

アシメーター  
Level Adjusters &  
Positioning Level Adjustersゴム足  
各種足  
Rubber Feetクロメット・電材部品  
Grommets & Others防塵ゴム・パッキン  
Sealing Rubber Gasketsベルト・シートマグネット  
Magnetic Belts & Sheetsスライドレールローラー  
Slide Rails & Rollers鎖・ワイヤー・金具等  
Chains & Wiresその他  
Others